

OPIS TECHNICZNY PROJEKT WYKONAWCZY

ARCHITEKTURA – ARANŻACJA WNĘTRZ

dla zamierzenia inwestycyjnego p.n.:

**„Przebudowa i rozbudowa strzelnicy policyjnej Szkoły Policji
w Katowicach wraz z niezbędną infrastrukturą techniczną”**

w ramach zadania inwestycyjnego p.n.:

**„Przebudowa osi strzeleckich „A” i „B” policyjnej strzelnicy ćwiczebnej Szkoły
Policji w Katowicach”.**

CZĘŚĆ OPISOWA:

1. Podstawa opracowania.
2. Inwestor.
3. Lokalizacja.
4. Zestawienie pomieszczeń.
5. Zestawienie materiałów.
6. Zestawienie wyposażenia.
7. Specyfikacja wyposażenia.

CZĘŚĆ RYSUNKOWA:

AW/01	Aranżacja wnętrz – rzut parteru - wyposażenie
AW/02	Aranżacja wnętrz – rzut parteru - wyposażenie
AW/03	Aranżacja wnętrz – rzut kolorystyki i wykończenia ścian parter
AW/04	Aranżacja wnętrz – rzut kolorystyki i wykończenia posadzek parter
AW/05	Aranżacja wnętrz – rzut kolorystyki i wykończenia ścian fototapeta
AW/06	Aranżacja wnętrz – rzut kolorystyki i wykończenia ścian WC i przedsionków
AW/07	Aranżacja wnętrz – rzut kolorystyki i wykończenia ścian WC i przedsionków
AW/08	Aranżacja wnętrz – rzut kolorystyki i wykończenia ścian WC i przedsionków
AW/09	Aranżacja wnętrz – rzut kolorystyki i wykończenia ścian I piętro
AW/10	Aranżacja wnętrz – rzut kolorystyki i wykończenia posadzek I piętro
AW/11	Aranżacja wnętrz – rzut kolorystyki i wykończenia ścian WC i przedsionków
AW/12	Aranżacja wnętrz – komunikacja wizualna
AW/13	Aranżacja wnętrz – rozrys umeblowania pomieszczeń socjalnego
AW/14	Aranżacja wnętrz – rozrys katedry

OPIS TECHNICZNY PROJEKT WYKONAWCZY

ARCHITEKTURA – ARANŻACJA WNĘTRZ

1. Podstawa opracowania.

1. Umowa o prace projektowe.
2. Wytyczne Zamawiającego.

2. Inwestor.

Szkoła Policji w Katowicach
ul. Generała Jankego 276
40-684 Katowice.

3. Lokalizacja.

Działka nr: 240/43, obręb nr 0013 Górne Lasy Pszczyńskie
ul. Gen. Jankego 276, 40-684 Katowice

4. Zestawienie pomieszczeń.

ZESTAWIENIE POMIESZCZEŃ PARTER – ETAP II					
nr	nazwa	pow. [m2]	posadzki	ściany	sufity
Nr pom.	Nazwa pomieszczenia	Powierzchnia	Rodzaj posadzki	Ściany	Rodzaj sufitu
0,01	Wiatrołap	11,37	płytki gresowe, naturalne, 60x60, kolor antracyt / wycieraczka zagłębiona [1]	tynk cementowo-wapienny + gładź + farba lateksowa zmywalna	tynk + farba akrylowa nad sufitem sufit rastrowy aluminiowy oczka o wym. 100x100 mm
0,02	Komunikacja	35,43	płytki gresowe, naturalne, 60x60, 60x120 (kompozycja z dwóch wielkości płytek), kolor antracyt [1]	tynk cementowo-wapienny + gładź + farba lateksowa + struktura betonu + fototapeta do wysokości drzwi	tynk + farba akrylowa nad sufitem, sufit rastrowy aluminiowy oczka o wym. 100x100 mm / tynk + gładź + farba akrylowa
0,03	Pom.gosp.	7,15	płytki gresowe 40x40, kolor ciemnoszary naturalna [2]	płytki ceramiczne do wysokości sufitu podwieszanego w kolorze szarym i ciemno szarym	tynk + gładź + farba akrylowa
0,04	Pom.biur.kadry dydakt.4os.	32,05	wykładzina PCW kolor grafitowy [5]	tynk cementowo-wapienny + gładź + farba lateksowa zmywalna	sufit podwieszany, modułowy, 60 x 60, z widoczną konstrukcją

0,05	Pom.biur.kadry dydakt.4os.	32,05	wykładzina PCW kolor grafitowy [5]	tynek cementowo-wapienny + gładź + farba lateksowa zmywalna	sufit podwieszany, modułowy, 60 x 60, z widoczną konstrukcją
0,06	Pom.biur.kadry dydakt.3os.	24,45	wykładzina PCW kolor grafitowy [5]	tynek cementowo-wapienny + gładź + farba lateksowa zmywalna	sufit podwieszany, modułowy, 60 x 60, z widoczną konstrukcją
0,06 A	Magazyn	12,19	płytki gresowe 40x40, kolor ciemnoszary naturalna [2]	płytki ceramiczne do wysokości sufitu podwieszanego w kolorze szarym i ciemno szarym	sufit podwieszany, modułowy, 60 x 60, z widoczną konstrukcją
0,07	Komunikacja	91,39	płytki gresowe, naturalne, 60x60, 60x120 (kompozycja z dwóch wielkości płytek), kolor antracyt [1]	tynek cementowo-wapienny + gładź + farba lateksowa zmywalna + struktura betonu + fototapeta do wysokości drzwi	tynek + farba akrylowa nad sufitem, sufit rastrowy aluminiowy oczka o wym. 100x100 mm
0,08	Pom.socjalne kadry	20,69	płytki gresowe 60x60, kolor ciemnoszary, naturalny [3]	tynek cementowo-wapienny + gładź + farba lateksowa zmywalna, płytki ceramiczne na ścianie z szafkami kuchennymi od podłogi do wys. 1,6 m + fototapeta	sufit podwieszany, modułowy, 60 x 60, z widoczną konstrukcją
0,09	Przedsiónek pers.męski	6,1	płytki gresowe 60x60, kolor ciemnoszary, naturalny [3]	płytki gres szklwiony do wysokości drzwi w kolorze białym i ciemno szarym + tynek cementowo-wapienny + gładź + farba lateksowa zmywalna	sufit podwieszany, modułowy, 60 x 60, z widoczną konstrukcją
0,10	Pom.porządkowe	5,7	płytki gresowe 40x40, kolor ciemnoszary naturalna [2]	płytki ceramiczne do wysokości drzwi w kolorze szarym i ciemno szarym + tynek cementowo-wapienny + gładź + farba lateksowa zmywalna	sufit podwieszany, modułowy, 60 x 60, z widoczną konstrukcją
0,11	Wc pers.męski	9,3	płytki gresowe 60x60, kolor ciemnoszary, naturalny [3]	płytki gres szklwiony do wysokości 10 cm powyżej sufitu podwieszanego w kolorze białym i ciemno szarym	sufit podwieszany, modułowy, 60 x 60, z widoczną konstrukcją
0,12	Wc pers.damski	8,7	płytki gresowe 60x60, kolor ciemnoszary, naturalny [3]	płytki gres szklwiony do wysokości 10 cm powyżej sufitu podwieszanego w kolorze białym i	sufit podwieszany, modułowy, 60 x 60, z widoczną konstrukcją

				ciemno szarym	
0,13	Przedśionek pers.damski	2,96	płytki gresowe 60x60, kolor ciemnoszary, naturalny [3]	płytki gres szklony do wysokości drzwi w kolorze białym i ciemno szarym + tynk cementowo-wapienny + gładź + farba lateksowa zmywalna	sufit podwieszany, modułowy, 60 x 60, z widoczną konstrukcją
0,14	Przedśionek wc męski	9,53	płytki gresowe 60x60, kolor ciemnoszary, naturalny [3]	płytki gres szklony do wysokości 10 cm powyżej sufitu podwieszanego w kolorze białym i ciemno szarym	sufit podwieszany, modułowy, 60 x 60, z widoczną konstrukcją
0,15	Wc męski	15,11	płytki gresowe 60x60, kolor ciemnoszary, naturalny [3]	płytki gres szklony do wysokości 10 cm powyżej sufitu podwieszanego w kolorze białym i ciemno szarym	sufit podwieszany, modułowy, 60 x 60, z widoczną konstrukcją
0,16	Wc damski	7,5	płytki gresowe 60x60, kolor ciemnoszary, naturalny [3]	płytki gres szklony do wysokości 10 cm powyżej sufitu podwieszanego w kolorze białym i ciemno szarym	sufit podwieszany, modułowy, 60 x 60, z widoczną konstrukcją
0,17	Szatnia odzieży wierzchniej	20,62	płytki gresowe 60x60, kolor ciemnoszary, naturalny [3]	tynk cementowo-wapienny + gładź + farba lateksowa zmywalna + blacha perforowana do wysokości drzwi + struktura betonu do wysokości drzwi	sufit podwieszany, modułowy, 60 x 60, z widoczną konstrukcją
0,18	Pom.gosp.	7,16	płytki gresowe 40x40, kolor ciemnoszary naturalna [2]	tynk cementowo-wapienny + gładź + farba lateksowa zmywalna	tynk + gładź + farba akrylowa
0,19	Komunikacja	105,9	płytki gresowe, naturalne, 60x60, 60x120 (kompozycja z dwóch wielkości płytek), kolor antracyt [1]	tynk cementowo-wapienny + gładź + farba lateksowa zmywalna + fototapeta do wysokości drzwi	tynk + farba akrylowa nad sufitem, sufit rastrowy aluminiowy oczka o wym. 100x100 mm / tynk + gładź + farba akrylowa
0,20	Wiatrołap	7,97	płytki gresowe, naturalne, 60x60, kolor antracyt / wycieraczka zagłębiona [1]	tynk cementowo-wapienny + gładź + farba lateksowa zmywalna + fototapeta do wysokości drzwi	tynk + farba akrylowa nad sufitem, sufit rastrowy aluminiowy, oczka o wym. 100 x 100 mm

0,21	Wiatrołap	7,5	płytki gresowe, naturalne, 60x60, kolor antracyt / wycieraczka zagłębiona [1]	tynk cementowo-wapienny + gładź + farba lateksowa zmywalna + fototapeta do wysokości drzwi	tynk + farba akrylowa nad sufitem, sufit rastrowy aluminiowy, oczka o wym. 100 x 100 mm
0,22	Pom.techniczn e-rozdzielnia	7,75	wykładzina PCV elektroprzewodząca [7]	płytki ceramiczne do wysokości drzwi w kolorze szarym i ciemno szarym	sufit podwieszany, modułowy, 60 x 60, z widoczną konstrukcją
0,23	Węzeł ciepłowniczy	9,67	płytki gresowe 40x40, kolor ciemnoszary naturalna [2]	płytki ceramiczne do wysokości drzwi w kolorze szarym i ciemno szarym	sufit podwieszany, modułowy, 60 x 60, z widoczną konstrukcją
0,24	Pom.czyszczenia broni osi B3	24,49	płyta gumowa + żywica	tynk cementowo-wapienny + gładź + farba lateksowa zmywalna + okładzina ścienna wg technologii	sufit podwieszany, modułowy, 60 x 60, z widoczną konstrukcją
0,25	Magazyn uzbrojenia	17,99	płytki gresowe 40x40, kolor ciemnoszary naturalna [2]	płytki ceramiczne do wysokości drzwi w kolorze szarym i ciemno szarym	sufit podwieszany, modułowy, 60 x 60, z widoczną konstrukcją
0,26	Magazyn sprzętu i mat.ekspl.	22,7	płytki gresowe 40x40, kolor ciemnoszary naturalna [2]	płytki ceramiczne do wysokości drzwi w kolorze szarym i ciemno szarym	sufit podwieszany, modułowy, 60 x 60, z widoczną konstrukcją
0,27	Magazyn tarcz osi B3	5,83	płytki gresowe 40x40, kolor ciemnoszary naturalna [2]	płytki ceramiczne do wysokości drzwi w kolorze szarym i ciemno szarym	sufit podwieszany, modułowy, 60 x 60, z widoczną konstrukcją
0,28	Magazyn	4,38	płytki gresowe 40x40, kolor ciemnoszary naturalna [2]	płytki ceramiczne do wysokości drzwi w kolorze szarym i ciemno szarym	sufit podwieszany, modułowy, 60 x 60, z widoczną konstrukcją
0,29	Pom.pierwszej pom.med.osi B3	14,76	wykładzina PCW kolor grafitowy [5]	tynk cementowo-wapienny + gładź + farba lateksowa zmywalna + płyta ochronna akrylowo - żywicowa do wysokości 1,6 m w kolorze antracyt	sufit podwieszany, modułowy, 60 x 60, z widoczną konstrukcją
0,30	Pom. oczekiwania osi B3	25,63	płytki gresowe, naturalne, 60x60, 60x120 (kompozycja z dwóch wielkości płytek), kolor antracyt [1]	tynk cementowo-wapienny + gładź + farba lateksowa zmywalna + blacha perforowana do wysokości 160 cm	sufit podwieszany, modułowy, 60 x 60, z widoczną konstrukcją
0,31	Śluza osi B3	5,63	płytki gresowe, naturalne, 60x60, 60x120 (kompozycja z dwóch wielkości płytek), kolor antracyt [1]	tynk cementowo-wapienny + gładź + farba lateksowa zmywalna + struktura betonu	sufit podwieszany, modułowy, 60 x 60, z widoczną konstrukcją

0,32	Sterownia osi B3	13,67	wykładzina PCW kolor grafitowy [5]	tynk cementowo-wapienny + gładź + farba lateksowa zmywalna + struktura betonu	sufit podwieszany, modułowy, 60 x 60, z widoczną konstrukcją
0,33	Hala strzelań oś B3 - 20m	240,22	płyty poliuretanowo - gumowe wykładzina / PCW - sztuczna trawa [wg projektu technologii]	zabezpieczenia ścian [wg projektu technologii]	zabezpieczenia sufitu [wg projektu technologii]
0,34	Komunikacja	66,16	płytki gresowe, naturalne, 60x60, 60x120 (kompozycja z dwóch wielkości płytek), kolor antracyt [1]	tynk cementowo-wapienny + gładź + farba lateksowa zmywalna + struktura betonu + fototapeta do wysokości drzwi	tynk + farba akrylowa nad sufitem, sufit rastrowy aluminiowy, oczka o wym. 100 x 100 mm
0,35	Biuro kierownika	23,08	wykładzina PCW kolor grafitowy [5]	tynk cementowo-wapienny + gładź + farba lateksowa zmywalna + struktura betonu	sufit podwieszany, modułowy, 60 x 60, z widoczną konstrukcją
0,36	Sekretariat	23,08	wykładzina PCW kolor grafitowy [5]	tynk cementowo-wapienny + gładź + farba lateksowa zmywalna + płyta ochronna akrylowo - żywiczna do wysokości 1,6 m w kolorze antracyt	sufit podwieszany, modułowy, 60 x 60, z widoczną konstrukcją
0,37	Biuro zastępcy kierownika	22,91	wykładzina PCW kolor grafitowy [5]	tynk cementowo-wapienny + gładź + farba lateksowa zmywalna + struktura betonu do wysokości sufitu podwieszanego	sufit podwieszany, modułowy, 60 x 60, z widoczną konstrukcją
0,38	Pom.biur.kadry dydakt.	22,34	wykładzina PCW kolor grafitowy [5]	tynk cementowo-wapienny + gładź + farba lateksowa zmywalna + struktura betonu do wysokości 160 cm	sufit podwieszany, modułowy, 60 x 60, z widoczną konstrukcją
0,39	Pom.biur.kadry dydakt.	22,34	wykładzina PCW kolor grafitowy [5]	tynk cementowo-wapienny + gładź + farba lateksowa zmywalna + struktura betonu do wysokości 160 cm	sufit podwieszany, modułowy, 60 x 60, z widoczną konstrukcją
0,40	Pom.biur.kadry dydakt.	23,71	wykładzina PCW kolor grafitowy [5]	tynk cementowo-wapienny + gładź + farba lateksowa zmywalna + struktura betonu do wysokości 160 cm	sufit podwieszany, modułowy, 60 x 60, z widoczną konstrukcją
0,41	Pom.biur.kadry dydakt.	23,71	wykładzina PCW kolor grafitowy [5]	tynk cementowo-wapienny + gładź + farba lateksowa zmywalna +	sufit podwieszany, modułowy, 60 x 60, z widoczną konstrukcją

				struktura betonu do wysokości 160 cm	
0,42	Szatnia odzieży wierzchniej	22,48	płytki gresowe 60x60, kolor ciemnoszary, naturalny [3]	tynk cementowo-wapienny + gładź + farba lateksowa zmywalna + blacha perforowana do wysokości drzwi + struktura betonu do wysokości drzwi	sufit podwieszany, modułowy, 60 x 60, z widoczną konstrukcją
0,43	Komunikacja	79,54	płytki gresowe, naturalne, 60x60, 60x120 (kompozycja z dwóch wielkości płytek), kolor antracyt [1]	tynk cementowo-wapienny + gładź + farba lateksowa zmywalna + fototapeta do wysokości drzwi	tynk + farba akrylowa nad sufitem, sufit rastrowy aluminiowy oczka o wym. 100x100 mm
0,44	Pom.oczekiwania osi B2	25,84	płytki gresowe, naturalne, 60x60, 60x120 (kompozycja z dwóch wielkości płytek), kolor antracyt [1]	tynk cementowo-wapienny + gładź + farba lateksowa zmywalna + blacha perforowana do wysokości 160 cm	sufit podwieszany, modułowy, 60 x 60, z widoczną konstrukcją
0,45	Śluza osi B2	5,87	płytki gresowe, naturalne, 60x60, 60x120 (kompozycja z dwóch wielkości płytek), kolor antracyt [1]	tynk cementowo-wapienny + gładź + farba lateksowa zmywalna + struktura betonu	sufit podwieszany, modułowy, 60 x 60, z widoczną konstrukcją
0,46	Sterownia osi B2	13,66	wykładzina PCW kolor grafitowy [5]	tynk cementowo-wapienny + gładź + farba lateksowa zmywalna + struktura betonu	sufit podwieszany, modułowy, 60 x 60, z widoczną konstrukcją
0,47	Hala strzelań osi B2 - 25m	268,93	płyty poliuretanowo - gumowe wykładzina / PCW - sztuczna trawa [wg projektu technologii]	zabezpieczenia ścian [wg projektu technologii]	zabezpieczenia sufitu [wg projektu technologii]
0,48	Pom.pierwszej pom.med. osi B1 i B2	23,21	wykładzina PCW kolor grafitowy [5]	tynk cementowo-wapienny + gładź + farba lateksowa zmywalna + płyta ochronna akrylowo - żywicowa do wysokości 1,6 m w kolorze antracyt	sufit podwieszany, modułowy, 60 x 60, z widoczną konstrukcją
0,49	Magazyn tarcz osi B2	4,38	płytki gresowe 40x40, kolor ciemnoszary naturalna [2]	płytki ceramiczne do wysokości drzwi w kolorze szarym i ciemno szarym	sufit podwieszany, modułowy, 60 x 60, z widoczną konstrukcją
0,50	Magazyn tarcz osi B1	4,38	płytki gresowe 40x40, kolor ciemnoszary naturalna [2]	płytki ceramiczne do wysokości drzwi w kolorze szarym i ciemno szarym	sufit podwieszany, modułowy, 60 x 60, z widoczną konstrukcją

0,51	Pom. oczekiwania osi B1	30,52	płytki gresowe, naturalne, 60x60, 60x120 (kompozycja z dwóch wielkości płytek), kolor antracyt [1]	tynk cementowo-wapienny + gładź + farba lateksowa zmywalna + blacha perforowana do wysokości 160 cm	sufit podwieszany, modułowy, 60 x 60, z widoczną konstrukcją
0,52	Sterownia osi B1	18,54	wykładzina PCW kolor grafitowy [5]	tynk cementowo-wapienny + gładź + farba lateksowa zmywalna + struktura betonu	sufit podwieszany, modułowy, 60 x 60, z widoczną konstrukcją
0,53	Śluza osi B1b i B1c	5,36	płytki gresowe, naturalne, 60x60, 60x120 (kompozycja z dwóch wielkości płytek), kolor antracyt [1]	tynk cementowo-wapienny + gładź + farba lateksowa zmywalna + struktura betonu	sufit podwieszany, modułowy, 60 x 60, z widoczną konstrukcją
0,54	Komunikacja	103,45	płytki gresowe, naturalne, 60x60, 60x120 (kompozycja z dwóch wielkości płytek), kolor antracyt [1]	tynk cementowo-wapienny + gładź + farba lateksowa zmywalna + blacha perforowana do wysokości 160 cm + fototapeta do wysokości drzwi	zabezpieczenia sufitu [wg projektu technologii]
0,55	Hala strzelań osi oś B1b	251,74	płyty poliuretanowo - gumowe wykładzina / PCW - sztuczna trawa [wg projektu technologii]	zabezpieczenia ścian [wg projektu technologii]	zabezpieczenia sufitu [wg projektu technologii]
0,56	Hala strzelań osi oś B1c	251,74	płyty poliuretanowo - gumowe wykładzina / PCW - sztuczna trawa [wg projektu technologii]	zabezpieczenia ścian [wg projektu technologii]	zabezpieczenia sufitu [wg projektu technologii]
0,57	Hala strzelań osi oś B1a	235,39	płyty poliuretanowo - gumowe wykładzina / PCW - sztuczna trawa [wg projektu technologii]	zabezpieczenia ścian [wg projektu technologii]	zabezpieczenia sufitu [wg projektu technologii]
0,58	Śluza osi B1a	21,25	płytki gresowe, naturalne, 60x60, 60x120 (kompozycja z dwóch wielkości płytek), kolor antracyt [1]	tynk cementowo-wapienny + gładź + farba lateksowa zmywalna + struktura betonu do wysokości drzwi	sufit podwieszany, modułowy, 60 x 60, z widoczną konstrukcją
0,59	Punkt rusznikarski	29,73	płyta gumowa + żywica	tynk cementowo-wapienny + gładź + farba lateksowa zmywalna + płyta ochronna akrylowo - żywicowa do wysokości drzwi w kolorze antracyt	sufit podwieszany, modułowy, 60 x 60, z widoczną konstrukcją
0,60	Podręczny magazyn uzbrojenia	9,6	płyta gumowa + żywica	tynk cementowo-wapienny + gładź + farba lateksowa zmywalna + płyta ochronna akrylowo -	sufit podwieszany, modułowy, 60 x 60, z widoczną konstrukcją

				żywicowa do wysokości drzwi w kolorze antracyt	
0,61	Mag.do śr.konserwacji	6,4	płyta gumowa + żywica	tynk cementowo-wapienny + gładź + farba lateksowa zmywalna + płyta ochronna akrylowo - żywicowa do wysokości drzwi w kolorze antracyt	sufit podwieszany, modułowy, 60 x 60, z widoczną konstrukcją
0,62	Wiatrołap	9,86	płytki gresowe, naturalne, 60x60, kolor antracyt / wycieraczka zagłębiona [1]	tynk cementowo-wapienny + gładź + farba lateksowa zmywalna + fototapeta do wysokości drzwi	tynk + farba akrylowa nad sufitem, sufit rastrowy aluminiowy oczka o wym. 100x100 mm
0,63	Pom.czyszczenia broniości B1 i A1	19,2	płyta gumowa + żywica	technologia	sufit podwieszany, modułowy, 60 x 60, z widoczną konstrukcją
0,64	Pomieszczenie magazynowe	22,5	płytki gresowe 40x40, kolor ciemnoszary naturalna [2]	płytki ceramiczne do wysokości drzwi w kolorze szarym i ciemno szarym	sufit podwieszany, modułowy, 60 x 60, z widoczną konstrukcją
0,65	Zesp.hig.-sanit.	8	płytki gresowe 60x60, kolor ciemnoszary, naturalny [3]	płytki gres szklwiony do wysokości 10 cm powyżej sufitu podwieszanego w kolorze białym i ciemno szarym	sufit podwieszany, modułowy, 60 x 60, z widoczną konstrukcją
0,66	Zesp.hig.-sanit.	7,98	płytki gresowe 60x60, kolor ciemnoszary, naturalny [3]	płytki gres szklwiony do wysokości 10 cm powyżej sufitu podwieszanego w kolorze białym i ciemno szarym	sufit podwieszany, modułowy, 60 x 60, z widoczną konstrukcją
0,67	Szatnia pers.męska	7,31	płytki gresowe 60x60, kolor ciemnoszary, naturalny [3]	płytki gres szklwiony do wysokości drzwi w kolorze białym i ciemno szarym	sufit podwieszany, modułowy, 60 x 60, z widoczną konstrukcją
0,68	Szatnia pers.damska	7,09	płytki gresowe 60x60, kolor ciemnoszary, naturalny [3]	płytki gres szklwiony do wysokości drzwi w kolorze białym i ciemno szarym	sufit podwieszany, modułowy, 60 x 60, z widoczną konstrukcją
0,69	Komunikacja	23,35	płytki gresowe, naturalne, 60x60, 60x120 (kompozycja z dwóch wielkości płytek), kolor antracyt [1]	tynk cementowo-wapienny + gładź + farba lateksowa zmywalna + struktura betonu do wysokości drzwi	tynk + farba akrylowa nad sufitem, sufit rastrowy aluminiowy oczka o wym. 100x100 mm

0,70	Pom.czyszczenia broni osi B2	19,2	płyta gumowa + żywica	tynk cementowo- wapienny + gładź + farba lateksowa zmywalna + okładzina ścienna wg technologii	sufit podwieszany, modułowy, 60 x 60, z widoczną konstrukcją
0,71	Pom.socjalne obsługi techn.	18,6	płytki gresowe 60x60, kolor ciemnoszary, naturalny [3]	tynk cementowo- wapienny + gładź + farba lateksowa zmywalna, płytki ceramiczne na ścianie z szafkami kuchennymi od podłogi do wys. 1,6 m + fototapeta do wysokości drzwi	sufit podwieszany, modułowy, 60 x 60, z widoczną konstrukcją
0,72	Warsztat podręczny	27,88	żywica poliuretanowa o wykończeniu satynowym	płytki ceramiczne do wysokości drzwi w kolorze szarym i ciemno szarym	sufit podwieszany, modułowy, 60 x 60, z widoczną konstrukcją
0,72 A	Pom. LPD	5,62	wykładzina PCV elektroprzewodząca [7]	tynk cementowo- wapienny + gładź + farba lateksowa zmywalna	sufit podwieszany, modułowy, 60 x 60, z widoczną konstrukcją
ZESTAWIENIE POMIESZCZEŃ PARTER – ETAP III					
0,73	Pom.gospodarc ze	7,55	płytki gresowe 40x40, kolor ciemnoszary naturalna [2]	płytki ceramiczne do wysokości drzwi w kolorze szarym i ciemno szarym	sufit podwieszany, modułowy z widoczną konstrukcją, 60 x 60
0,74	Wiatrołap	4,61	płytki gresowe, naturalne, 60x60, kolor antracyt / wycieraczka zagłębiona [1]	tynk cementowo- wapienny + gładź + farba lateksowa zmywalna + fototapeta do wysokości drzwi	sufit podwieszany, modułowy, 60 x 60, z widoczną konstrukcją
0,75	Komunikacja	153,38	płytki gresowe, naturalne, 60x60, 60x120 (kompozycja z dwóch wielkości płytek), kolor antracyt [1]	tynk cementowo- wapienny + gładź + farba lateksowa zmywalna + struktura betonu do wysokości drzwi	sufit podwieszany, modułowy, 60 x 60, z widoczną konstrukcją
0,76	Pom.gospodarc ze	3,01	płytki gresowe 40x40, kolor ciemnoszary naturalna [2]	płytki ceramiczne do wysokości drzwi w kolorze szarym i ciemno szarym	sufit podwieszany, modułowy, 60 x 60, z widoczną konstrukcją
0,77	Pom.przechow ywania tarcz	4,5	płytki gresowe 40x40, kolor ciemnoszary naturalna [2]	płytki ceramiczne do wysokości drzwi w kolorze szarym i ciemno szarym	sufit podwieszany, modułowy, 60 x 60, z widoczną konstrukcją
0,78	Komunikacja	28,14	płytki gresowe, naturalne, 60x60, 60x120 (kompozycja z dwóch wielkości płytek), kolor antracyt [1]	tynk cementowo- wapienny + gładź + farba lateksowa zmywalna + struktura betonu do wysokości drzwi	sufit podwieszany, modułowy, 60 x 60, z widoczną konstrukcją

0,79	Przedsionek	3,98	płytki gresowe 60x60, kolor ciemnoszary, naturalny [3]	płytki gres szkliwiony do wysokości 10 cm powyżej sufitu podwieszanego w kolorze białym i ciemno szarym	sufit podwieszany, modułowy, 60 x 60, z widoczną konstrukcją
0,80	Wc damskie	5,6	płytki gresowe 60x60, kolor ciemnoszary, naturalny [3]	płytki gres szkliwiony do wysokości 10 cm powyżej sufitu podwieszanego w kolorze białym i ciemno szarym	sufit podwieszany, modułowy, 60 x 60, z widoczną konstrukcją
0,81	Przedsionek	4,02	płytki gresowe 60x60, kolor ciemnoszary, naturalny [3]	płytki gres szkliwiony do wysokości 10 cm powyżej sufitu podwieszanego w kolorze białym i ciemno szarym	sufit podwieszany, modułowy, 60 x 60, z widoczną konstrukcją
0,82	Wc męskie	10,16	płytki gresowe 60x60, kolor ciemnoszary, naturalny [3]	płytki gres szkliwiony do wysokości 10 cm powyżej sufitu podwieszanego w kolorze białym i ciemno szarym	sufit podwieszany, modułowy, 60 x 60, z widoczną konstrukcją
0,83	Wiatrołap	5,46	płytki gresowe, naturalne, 60x60, kolor antracyt / wycieraczka zagłębiona [1]	tynk cementowo- wapienny + gładź + farba lateksowa zmywalna + struktura betonu do wysokości drzwi	sufit podwieszany, modułowy, 60 x 60, z widoczną konstrukcją
0,84	Pom.pierwszej pomocy osi A1, A2, A3	11,5	wykładzina PCW kolor grafitowy [5]	tynk cementowo- wapienny + gładź + farba lateksowa zmywalna + płyta ochronna akrylowo - żywicowa do wysokości 1,6 m w kolorze antracyt	sufit podwieszany, modułowy, 60 x 60, z widoczną konstrukcją
0,85	Pom.czyszczen ia broni osi A2 i A3	12,37	płyta gumowa + żywica	tynk cementowo- wapienny + gładź + farba lateksowa zmywalna + okładzina ścienna wg technologii	sufit podwieszany, modułowy, 60 x 60, z widoczną konstrukcją
0,86	Komunikacja	71,99	płytki gresowe, naturalne, 60x60, 60x120 (kompozycja z dwóch wielkości płytek), kolor antracyt [1]	tynk cementowo- wapienny + gładź + farba lateksowa zmywalna + struktura betonu do wysokości drzwi	sufit podwieszany, modułowy, 60 x 60, z widoczną konstrukcją
0,87	Śluza osi A2	4,6	płytki gresowe, naturalne, 60x60, 60x120 (kompozycja z dwóch wielkości płytek), kolor antracyt	tynk cementowo- wapienny + gładź + farba lateksowa zmywalna + struktura betonu do	sufit podwieszany, modułowy, 60 x 60, z widoczną konstrukcją

			[1]	wysokości drzwi	
0,88	Pom.przech.tar cz osi A2, A3	2,96	płytki gresowe 40x40, kolor ciemnoszary naturalna [2]	płytki ceramiczne do wysokości drzwi w kolorze szarym i ciemno szarym	sufit podwieszany, modułowy, 60 x 60, z widoczną konstrukcją
0,89	Śluza osi A3	4,57	płytki gresowe, naturalne, 60x60, 60x120 (kompozycja z dwóch wielkości płytek), kolor antracyt [1]	tynk cementowo- wapienny + gładź + farba lateksowa zmywalna + struktura betonu do wysokości drzwi	sufit podwieszany, modułowy, 60 x 60, z widoczną konstrukcją
0,90	Hala strzelań częściowo zakryta oś A3 - 50m	458,16	płyty poliuretanowo - gumowe wykładzina / PCW - sztuczna trawa [wg projektu technologii]	zabezpieczenia ścian [wg projektu technologii]	zabezpieczenia sufitu [wg projektu technologii]
0,91	Hala strzelań częściowo zakryta oś A2 - 50m	459,88	płyty poliuretanowo - gumowe wykładzina / PCW - sztuczna trawa [wg projektu technologii]	zabezpieczenia ścian [wg projektu technologii]	zabezpieczenia sufitu [wg projektu technologii]
0,92	Hala strzelań częściowo zakryta oś A1 - 25m	271,2	płyty poliuretanowo - gumowe wykładzina / PCW - sztuczna trawa [wg projektu technologii]	zabezpieczenia ścian [wg projektu technologii]	zabezpieczenia sufitu [wg projektu technologii]

ZESTAWIENIE POMIESZCZEŃ I PIĘTRO – ETAP II

Nr pom.	Nazwa pomieszczenia	Powierzchnia	Rodzaj posadzki	Ściany	Rodzaj sufitu
1,01	Klatka schodowa	11,37	płytki gresowe, naturalne, 60x60, 60x120 (kompozycja z dwóch wielkości płytek), kolor antracyt [1]	tynk cementowo- wapienny + gładź + farba lateksowa zmywalna	sufit tynkowany / sufit rastrowy
1,02	Serwerownia	35,43	wykładzina PCV elektroprzewodząca [7]	tynk cementowo- wapienny + gładź + farba lateksowa zmywalna	sufit tynkowany/ farba akrylowa
1,03	Komunikacja	7,15	płytki gresowe, naturalne, 60x60, 60x120 (kompozycja z dwóch wielkości płytek), kolor antracyt [1]	tynk cementowo- wapienny + gładź + farba lateksowa zmywalna + struktura betonu do wysokości drzwi	sufit rastrowy aluminiowy, oczka o wym. 100 x 100 mm
1,04	Pom. Mag.	32,05	płytki gresowe 40x40, kolor ciemnoszary naturalna [2]	płytki ceramiczne do wysokości sufitu podwieszanego w kolorze szarym i ciemno szarym	sufit podwieszany, modułowy, 60 x 60, z widoczną konstrukcją
1,05	Przedśionek wc damskie	32,05	płytki gresowe 60x60, kolor ciemnoszary, naturalny [3]	płytki gres szkliwiony do wysokości 10 cm powyżej sufitu	sufit modułowy 60 x 60 z powłoką zmywalną

				podwieszanego w kolorze białym i ciemno szarym	
1,06	WC damskie	24,45	płytki gresowe 60x60, kolor ciemnoszary, naturalny [3]	płytki gres szklony do wysokości 10 cm powyżej sufitu podwieszanego w kolorze białym i ciemno szarym	sufit modułowy 60 x 60 z powłoką zmywalną
1,07	WC męskie	12,19	płytki gresowe 60x60, kolor ciemnoszary, naturalny [3]	płytki gres szklony do wysokości 10 cm powyżej sufitu podwieszanego w kolorze białym i ciemno szarym	sufit modułowy 60 x 60 z powłoką zmywalną
1,08	Pom. Porządkowe	91,39	płytki gresowe 40x40, kolor ciemnoszary naturalna [2]	płytki ceramiczne do wysokości drzwi w kolorze szarym i ciemno szarym + tynk cementowo-wapienny + gładź + farba lateksowa zmywalna	sufit modułowy 60 x 60 z powłoką zmywalną
1,09	Przedsiónek wc męskie	20,69	płytki gresowe 60x60, kolor ciemnoszary, naturalny [3]	płytki gres szklony do wysokości 10 cm powyżej sufitu podwieszanego w kolorze białym i ciemno szarym	sufit modułowy 60 x 60 z powłoką zmywalną
1,1	Pom. Gospodarcze	6,1	płytki gresowe 60x60, kolor ciemnoszary, naturalny [3]	płytki ceramiczne do wysokości drzwi w kolorze szarym i ciemno szarym + tynk cementowo-wapienny + gładź + farba lateksowa zmywalna	sufit podwieszany, modułowy, 60 x 60, z widoczną konstrukcją
1,11	Pomieszczenie trenerów elektronicznych	5,7	wykładzina PCW kolor grafitowy [5]	tynk cementowo-wapienny + gładź + farba lateksowa zmywalna + panele dźwiękochłonne	sufit podwieszany, modułowy, 60 x 60, z ukrytą konstrukcją
1,12	Multimedialna sala wykładowa - 25 osób	9,3	wykładzina PCW kolor grafitowy [5]	tynk cementowo-wapienny + gładź + farba lateksowa zmywalna + panele dźwiękochłonne + fototapeta do wysokości drzwi	sufit podwieszany, modułowy, 60 x 60, z ukrytą konstrukcją
1,13	Klatka schodowa	8,7	płytki gresowe, naturalne, 60x60, 60x120 (kompozycja z dwóch wielkości płytek), kolor antracyt [1]]	tynk cementowo-wapienny + gładź + farba lateksowa zmywalna + struktura betonu do wysokości drzwi	sufit tynkowany / sufit rastrowy

1,14	Komunikacja	2,96	płytki gresowe, naturalne, 60x60, 60x120 (kompozycja z dwóch wielkości płytek), kolor antracyt [1]]	tynk cementowo- wapienny + gładź + farba lateksowa zmywalna + struktura betonu do wysokości drzwi	tynk + farba akrylowa nad sufitem, sufit rastrowy aluminiowy, oczka o wym. 100 x 100 mm
1,15	Multimedialna sala wykładowa - 25 osób	9,53	wykładzina PCW kolor grafitowy [5]	tynk cementowo- wapienny + gładź + farba lateksowa zmywalna + panele dźwiękochłonne + fototapeta do wysokości drzwi	sufit podwieszany, modułowy, 60 x 60, z ukrytą konstrukcją
1,16	Multimedialna sala wykładowa - 25 osób	15,11	wykładzina PCW kolor grafitowy [5]	tynk cementowo- wapienny + gładź + farba lateksowa zmywalna + panele dźwiękochłonne + fototapeta do wysokości drzwi	sufit podwieszany, modułowy, 60 x 60, z ukrytą konstrukcją
1,17	Multimedialna sala wykładowa - 48 osób	7,5	wykładzina PCW kolor grafitowy [5]	tynk cementowo- wapienny + gładź + farba lateksowa zmywalna + panele dźwiękochłonne + fototapeta do wysokości drzwi	sufit podwieszany, modułowy, 60 x 60, z ukrytą konstrukcją

5. Zestawienie materiałów wykończeniowych.

Uwaga! Zamieszczone zdjęcia są poglądowe – bez wskazania konkretnego producenta, mają na celu pokazanie przyjętej kolorystyki. Dopuszcza się zmianę materiałów, na produkt równoważny. Produkt równoważny uważa się za taki, który spełnia minimum te parametry, które wskazano w projekcie.

Przed zamówieniem materiałów wykończeniowych należy przedstawić Zamawiającemu próbki do akceptacji.

5.1 POSADZKI:

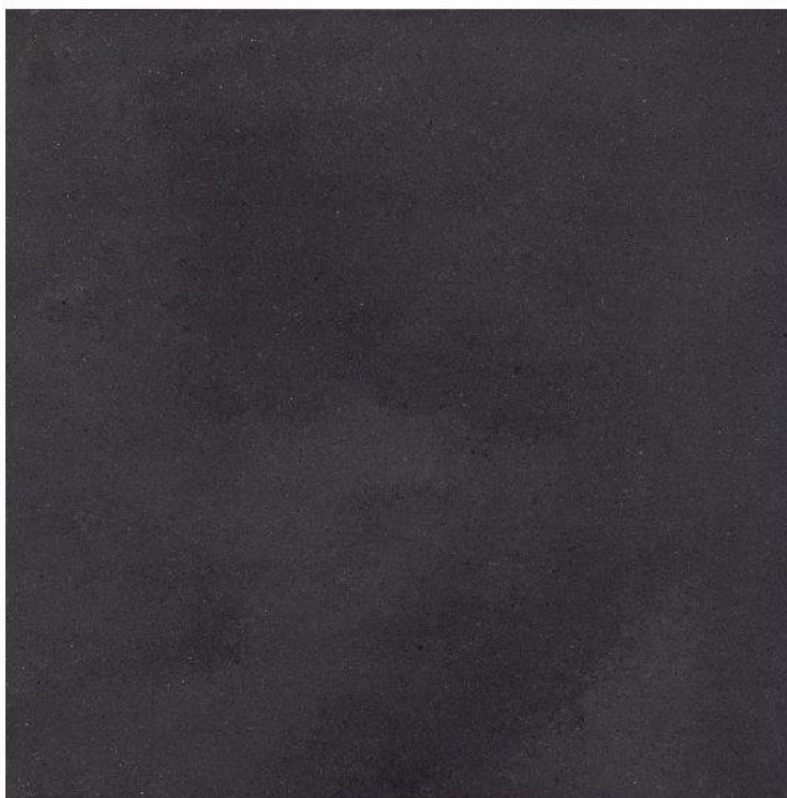
Płytki gresowe, naturalne 60x60 i 60x120 cm (kompozycja z dwóch rozmiarów płytek), kolor antracyt

Pomieszczenia: 0,02/ 0,07/ 0,19/ 0,30/ 0,31/ 0,34/ 0,43/ 0,44/ 0,45/ 0,51/ 0,53/ 0,54/ 0,58/ 0,69/ 0,75/ 0,78/ 0,86/ 0,89/ 1,01/ 1,03/ 1,13/ 1,14



płytki 60 x 120

- płytki rektyfikowane o wymiarach 597x1197mm
- gres porcelanowy barwiony w masie, kolor antracytowy, powierzchnia naturalna, płytki imitująca zacierany beton
- płytki antypoślizgowa R 10 (norma DIN 51 130)
- nasiąkliwość poniżej 0,1%
- wytrzymałość na zginanie 45 N/mm²
- siła łamiąca 2500 N
- maksymalne ścieranie wgłębne 135 mm³
- odporne na płomienie
- odporność chemiczna – ULA, UHA
- płytki fabrycznie zabezpieczona przed brudzeniem (zamknięta struktura powierzchni)
- załączone zdjęcie wzoru

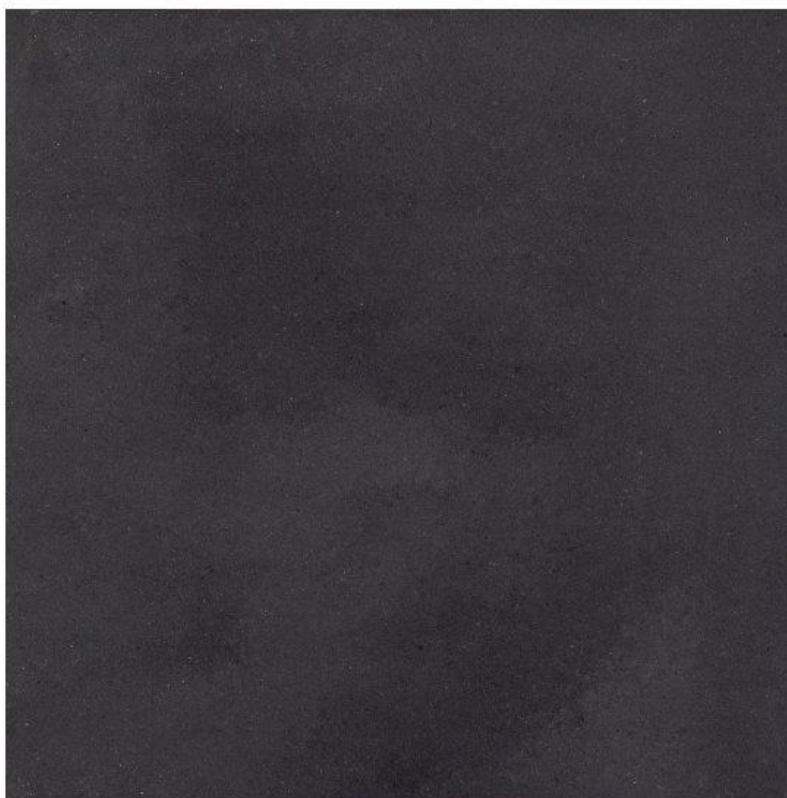


plytka 60 x 60

- płytki rektyfikowane o wymiarach 597x597mm
- gres porcelanowy barwiony w masie, kolor antracytowy, powierzchnia naturalna, płytki imitujące zacierany beton
- płytki antypoślizgowa R 10 (norma DIN 51 130)
- nasiąkliwość poniżej 0,1%
- wytrzymałość na zginanie 45 N/mm²
- siła łamiąca 2500 N
- maksymalne ścieranie wgłębne 135 mm³
- odporne na płomienie
- odporność chemiczna – ULA, UHA
- płytki fabrycznie zabezpieczone przed brudzeniem (zamknięta struktura powierzchni)
- załączone zdjęcie wzoru

Płytki gresowe, naturalne 60x60 cm kolor antracyt (same 60x60 bez kompozycji)

Pomieszczenia: 0,01/ 0,20/ 0,21/ 0,62/ 0,74/ 0,83

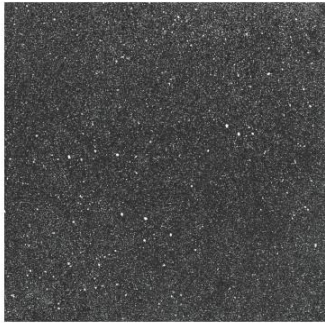


plytka 60 x 60

- płytka wymiar 60x60 cm
- pozostałe parametry jak wyżej

Płytki gresowe, naturalne 40x40 cm kolor ciemnoszary

Pomieszczenia: 0,03/ 0,06A/ 0,10/ 0,18/ 0,23/ 0,25/ 0,26/ 0,27/ 0,28/ 0,49/ 0,50/ 0,64/ 0,73/
0,76/ 0,77/ 0,88/ 1,04/ 1,08/ 1,10

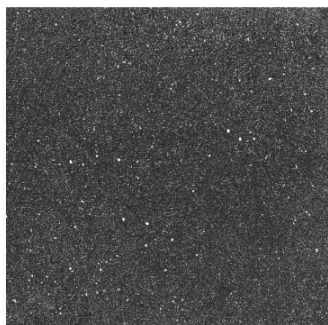


plytka 40 x 40

- płytki wymiar 40x40 cm
- gres porcelanowy barwiony w masie, kolor antracytowy z jaśniejszymi wtrąceniami, powierzchnia naturalna, płytki imitująca kamień granitowy
- płytki antypoślizgowa R 10 (norma DIN 51 130)
- nasiąkliwość poniżej 0,1%
- wytrzymałość na zginanie 45 N/mm²
- siła łamiąca 2500 N
- maksymalne ścieranie wgłębne 135 mm³
- odporne na płamienie
- odporność chemiczna – ULA, UHA
- płytki fabrycznie zabezpieczona przed brudzeniem (zamknięta struktura powierzchni)
- załączone zdjęcie wzoru

Płytki gresowe, naturalne 60x60 cm kolor ciemnoszary

Pomieszczenia: 0,08/ 0,09/ 0,11/ 0,12/ 0,13/ 0,14/ 0,15/ 0,16/ 0,17/ 0,42/ 0,65/ 0,66/ 0,67/ 0,68/ 0,71/ 0,79/ 0,80/ 0,81/ 0,82/ 1,05/ 1,06/ 1,07/ 1,09

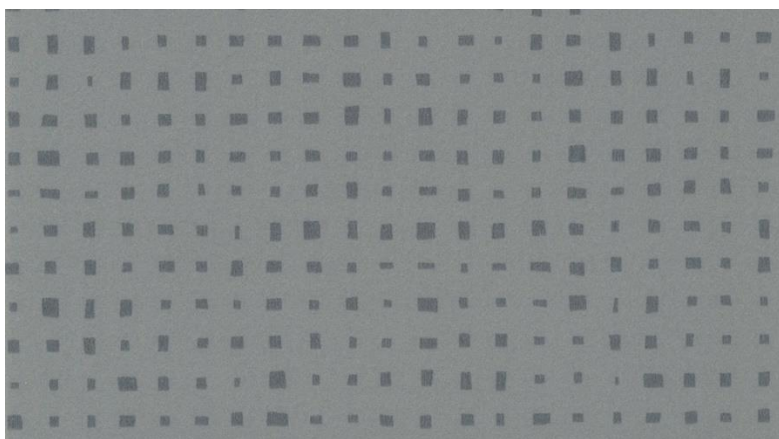


plytka 60 x 60

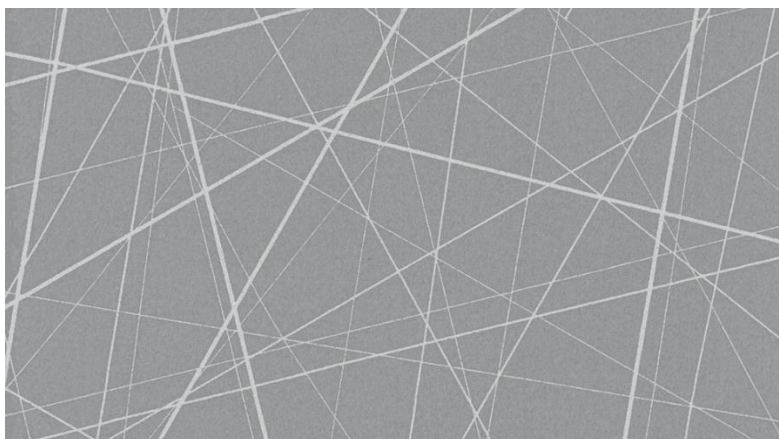
- płytki wymiar 60x60 cm
- pozostałe parametry jak wyżej

Wykładzina PCV kolor grafitowy

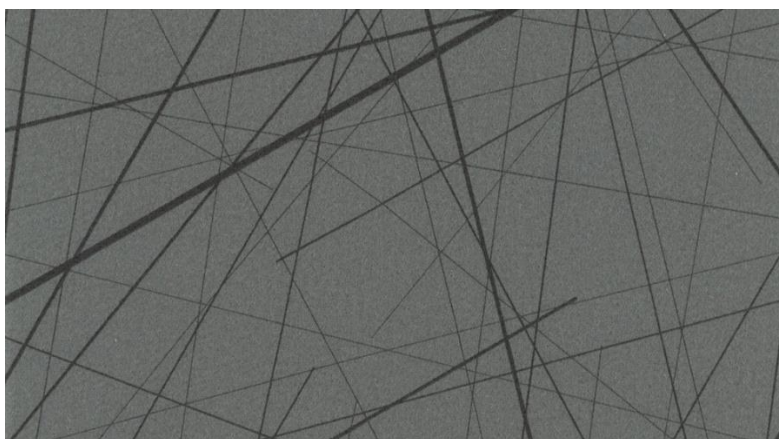
Pomieszczenia: 0,04/ 0,05/ 0,06/ 0,29/ 0,32/ 0,35/ 0,36/ 0,37/ 0,38/ 0,39/ 0,40/ 0,41/ 0,46/ 0,48/
0,52/ 0,84/ 1,11/ 1,12/ 1,15/ 1,16/ 1,17



1- pomieszczenia biurowe



2- sala multimedialne



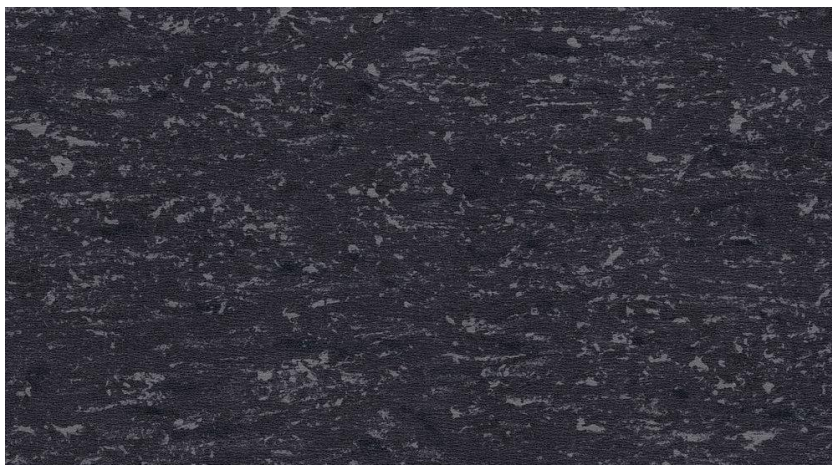
3- sala multimedialna 100 os.

- Kompaktowa, wielowarstwowa wykładzina winylową,

- wzmocniona nietkanym włóknem szklanym,
- z nadrukowanym wzorem z sprasowanymi chipsami PCV w całym przekroju warstwy użytkowej- warstwa użytkowa z czystego, 100% PCV (o min. grubości 0.70 mm oraz w wersji *0,9mm na ciągi komunikacyjne i przestrzenie o dużej intensywności użytkowania), klasyfikacji użytkowej min. 34/43 warstwa spodnia z pianki kompaktowej.
- bardzo dobrej odporność na wgniatanie max. 0.03 mm
- z wyciszeniem min 8dB.
- Z system zabezpieczenia powierzchni na bazie poliuretanu wzmocnionego fabrycznie promieniami UV , ułatwiający czyszczenie oraz eliminujący regularną potrzebę zabezpieczenia powierzchni wykładziny (=brak konieczności nakładania dodatkowych powłok ochronnych =akrylowania, metalizacji). Zabezpieczenie odporne chemicznie oraz zapobiegające powstawaniu czarnych śladów z gumy z butów. Długopis lub marker permanentny można zgumować gumką.
- Produkt nie może zawierać metali ciężkich (ołów, kadm), barwników z dodatkiem rozpuszczalnika, komponentów uznanych za rakotwórcze, formaldehydów oraz PCP (Pentachloropentanolu musi być w 100% zgodny z przepisami REACH.
- Emisja lotnych związków organicznych < 10 µg/m3 (TVOC po 28 dniach – ISO 16000 -6). Oznacza to lepsze, zdrowsze powietrze w pomieszczeniu.
- Jest w 100% przetwarzalna
- Certyfikat ISO 14001 (środowisko). EPD (Environmental Product Declaration) dla produktu Green Buildings – LEED
- Wybrane kolory: NCS : 2040-B
- grubość całkowita wg EN 428 2,00mm
- grubość warstwy użytkowej wg EN 429 ≥0,7mm
- klasa użytkowa wg EN 685 34/43
- klasyfikacja ogniowa wg EN 13501-1 Bfl-s1
- antystatyczność wg EN 1815 kV <2
- antypoślizgowość (test rampy z olejem norma DIN 51 130) klasa R10
- odporność na ścieranie wg EN 660.2 ≤ 2.0 mm3
- grupa ścieralności wg EN 649 T
- stabilność wymiarowa wg EN 434 ≤ 0.40 %
- wgniecenia reszkowe -zalecane (pomiar) ~ 0.03 mm (wgniecenia reszkowe max. wymagane normą EN 433≤ 0.10 mm)
- właściwości akustyczne wg EN ISO 717-2 8 dB
- przewodność termiczna wg EN 12524 0.25 W/(m.K)
- odporność barw na światło wg EN 20 105 - B02 ≥6 stopni
- odporność chemiczna EN 423 -OK.
- Zabezpieczenie antybakteryjne i przeciwwgrzybiczne TAK
- Zabezpieczenie powierzchniowe – TAK, nie wymagające akrylowania
- Deklaracja właściwości użytkowych produktu - TAK (obowiązkowy dokument wg aktualnych przepisów polskich)
- Surowce w pełni zgodne z rozporządzeniem REACH
- Certyfikat Floorscore
- Certyfikat LEED
- TVOC po 28 dniach ISO 16000-6 < 10 µg/ m3

Wykładzina PCV elektroprowadząca kolor grafitowy

Pomieszczenia: 0,22/ 0,72A/ 1,02



- Wykładzina winylowa, homogeniczna, specjalistyczna przewodząca ładunki elektryczne-rozpraszająca , dedykowana do serwerowni.).Zabezpieczona fabrycznie systemem zabezpieczenia powierzchni EVERCARE nie wymagającym nakładania żadnych powłok ochronnych przez cały okres użytkowania produktu. Bardzo odpornym chemicznie nawet na jodyne oraz nie zostawiające czarnych śladów z gumy po butach.
- Kolor NCS kod : 6005- R80B
- grubość całkowita wg EN 428 2.0 mm
- waga całkowita wg EN 430 $\leq 3100\text{g/m}^2$
- klasa użytkowa wg EN 685 34/43
- klasyfikacja ogniowa wg EN 13501-1 Bfl-s1
- antystatyczność wg EN 1815 kV < 2
- Właściwości przewodzące EN 1081 (IEC 61340-5-1; ANSI / ESD-S7.1) $106 \leq R \leq 108 \text{ Ohm}$
- odporność na ścieranie wg EN 660.2 $\leq 4.0 \text{ mm}^3$
- grupa ścieralności wg EN 649 co najmniej P
- stabilność wymiarowa wg EN 434 $\leq 0.40 \%$
- wgniecenia resztkowe -nie większe niż 0.03 mm (wgniecenia resztkowe min. wymagane normą EN 433 $\leq 0.1 \text{ mm}$)
- właściwości akustyczne wg EN ISO 717-2 6 dB
- przewodność termiczna wg EN 12524 0.25 W/(m.K)
- odporność barw na światło wg EN 20 105 - B02 ≥ 6 stopni
- odporność chemiczna EN 423 -OK.
- Deklaracja właściwości użytkowych produktu - TAK (obowiązkowy dokument wg aktualnych przepisów polskich)
- Surowce w pełni zgodne z rozporządzeniem REACH
- Certyfikat Floorscore
- Certyfikat LEED
- 100% przetwarzane –recyklingowane
- TVOC po 28 dniach ISO 16000-6 $< 10 \mu\text{g/ m}^3$ (norma wymaga min. $< 100 \mu\text{g/ m}^3$.
Mniejszy wynik –zdrowsze powietrze w pomieszczeniu

Żywica poliuretanowa o wykończeniu satynowym

Pomieszczenia: 0,72

Płyta gumowa + żywica – opis według projektu technologii

Pomieszczenia: 0,24/ 0,59/ 0,60/ 0,61/ 0,63/ 0,70/ 0,85

Płyty poliuretanowo – gumowe wykładzina PCV / sztuczna trawa – opis według projektu technologii

Pomieszczenia: 0,90/ 0,91/ 0,92

Płyty poliuretanowo – gumowe wykładzina – opis według projektu technologii

Pomieszczenia: 0,33/ 0,47/ 0,55/ 0,56/ 0,57

5.2 ŚCIANY**Farba lateksowa** odporna na szorowanie kolor zbliżony do RAL 9003

Pomieszczenia: 0,01/ 0,04/ 0,05/ 0,06/ 0,08/ 0,17/ 0,18/ 0,19/ 0,20/ 0,21/ 0,24/ 0,28/ 0,29/ 0,30/ 0,31/ 0,32/ 0,35/ 0,36/ 0,37/ 0,38/ 0,39/ 0,40/ 0,41/ 0,42/ 0,43/ 0,44/ 0,45/ 0,46/ 0,48/ 0,51/ 0,52/ 0,53/ 0,54/ 0,58/ 0,62/ 0,70/ 0,71/ 0,72A/ 0,74/ 0,75/ 0,78/ 0,84/ 0,85/ 0,86/ 0,87/ 0,89/ 1,01/ 1,02/ 1,03/ 1,11/ 1,12/ 1,13/ 1,14/ 1,15/ 1,16/ 1,17

- Farba niskoemisyjna akrylowa do wnętrz
- wysoka siła krycia
- bardzo dobry rozpliw
- wysoki stopień bieli
- materiał odporny na środki do dezynfekcji powierzchni (wg raportu z testów)
- niepalna lub trudno zapalna , w zależności od struktury
- nie zawiera rozpuszczalników ani plastyfikatorów
- certyfikowany znak jakości TUV
- nieszkodliwy dla żywności TUV
- deklaracja zgodności NO. ECO – FR – 013
- deklaracja zgodności NO. ECO – CH – 010
- deklaracja środowiskowa produktu EPD – DIV – 20140146 – IBG1
- nie zawiera substancji wywołujących efekt foggingu
- materiał łatwy w czyszczeniu
- łatwa aplikacja i duża siła krycia nawet przy ciemnych kolorach

Kryterium	Norma	Wartość	Informacje
Gęstość	EN ISO 2811	1,3 – 1,5 g/cm ³	

Wydajność	EN 13300	7,5 m ² /l	
Połysk	EN 13300	średni połysk	
Odporność na szorowanie na mokro	EN 13300	Klasa 1	
Zdolność krycia	EN 13300	Klasa 2	
Maksymalne uziarnienie	EN 13300	drobna	
Odporność na środki do dezynfekcji powierzchni			TUV - evaluation
Emisyjność		niskoemisyjny	TUV – Certyfikat Nr. TM – 07/160421-1
Kontakt z artykułami spożywczymi			TUV - evaluation
Klasyfikacja substancji szkodliwych	GISCODE, EMICODE, RAL		BSW20
Udział substancji mienralnych	NATURPLUS/BAUBOOK	< 95 %	
Udział substancji organicznych	NATURPLUS/BAUBOOK	>5%	
Lotne związki organiczne (substancje CMR)	EN ISO 17895		niewykrywalny
Zawartość związków VOC	DECOPAINT	0 g/l (0%)	
Zawartość zmiękczacza	VdL – RL 01		nie zawiera plastyfikatorów
Wolny formaldehyd	VdL – RL 03	≤ 10 mg/kg	
Biocydy	UE 528/2012		nie zawiera
Formaldehyd	EN ISO 16000-9	≤ 10 µg/m ³	
Półlotne związki organiczne SVOC	EN ISO 16000-9		niewykrywalny

- Malowanie wałkiem lub natrysk hydrodynamiczny.
- Natrysk bezpowietrzny: dysza: 0,018" – 0,026"
- Ciśnienie: 150 – 180 barów
- Kąt dyszy: 50°
- Rozcieńczanie: wodą w ilości ok. 5 %
- Możliwość szlifowania po całkowitym wyschnięciu, po ok. 3 do 4 dniach.
- Przy temperaturze powietrza i podłoża +20 °C i wilgotności względnej 65 % następną warstwę można nanosić po ok. 6 godzinach.

Tynk wewnętrzny efekt dekoracyjny imitujący beton

Pomieszczenia: 0,02/ 0,07/ 0,17/ 0,31/ 0,32/ 0,34/ 0,35/ 0,37/ 0,38/ 0,39/ 0,40/ 0,41/ 0,42/ 0,45/ 0,46/ 0,52/ 0,53/ 0,58/ 0,69/ 0,75/ 0,78/ 0,83/ 0,86/ 0,87/ 0,89/ 1,03/ 1,13

Bezemisijny, bezrozpuszczalnikowy podkład i powłoka pośrednia

Powłoka pośrednia, zwiększa przyczepność warstw nawierzchniowych.

- Poprawia przyczepność
- Nie zawiera substancji wywołujących efekt fogingu
- Nie zawiera rozpuszczalników
- Nie zawiera plastyfikatorów
- Bezemisyjna
- Do wnętrza
- Na powierzchnię ścian i sufitów
- Posiadający Atest Higieniczny

Kryterium	Norma	Wartość	Informacje
Gęstość	DIN 53217	1,5 g/cm ³	

Nanosić pędzlem lub wałkiem.

Ekologiczna masa szpachlowa na bazie wapna

Zasadnicza warstwa, aplikowana w dwóch cyklach roboczych, stylizowana na „beton”, z domieszką marmurowej mączki barwiącej w ilości 15%

- Do wnętrza
- Materiał mineralny
- Nie zawiera środków konserwujących
- Bardzo duża stabilność
- Wysoce paroprzepuszczalny
- Bardzo dobrze zarządza wilgocią
- Łatwa i elastyczna obróbka

Kryterium	Norma	Wartość	Informacje
Klasa zaprawy	EN 998-1	CS II	
Klasa zaprawy	DIN V 18550	P II	
Gęstość objętościowa stwardniałej zaprawy	PN-EN 1015-10	1,2 g/cm ³	
Wytrzymałość na rozciąganie przy zginaniu (28dni)	PN-EN 1015-10	1,5 N/mm ²	
Wytrzymałość na ściskanie (28 dni)	PN-EN 1015-10	3,3 N/mm ²	
Dynamiczny moduł sprężystości (28dni)	TP BE-PCC	2.300 N/mm ²	
Współczynnik oporu dyfuzyjnego pary wodnej μ		9	
Przewodność cieplna	EN 1745	$\leq 0,39 \text{ W/(m}^{\circ}\text{K)}$ w P=50%	Wartość tabelaryczna
Przewodność cieplna	EN 1745	$\leq 0,43 \text{ W/(m}^{\circ}\text{K)}$ w P=90%	Wartość tabelaryczna
Reakcja na ogień	EN 13501-1	A2-s1, d0	Niepalny

Wydajność		920L/t	
Absorbpcja wody spowodowana podciąganiem kapilarnym		>0,4 kg/(m ² ·min ^{0,5})	W0

Temperatura aplikacji podłoża i powietrza od +5C do +30C, czas obróbki przy +20C, ok 2 godzin. Zużycie ok 1,1kg/m² na 1mm grubość warstwy.

Drobna mączka marmurowa do barwienia wypraw mineralnych w kolorze czarny marmur

Materiał należy wymieszać by stosunek mieszanki wynosił 15% w masie szpachlowej.

- Do wnętrza
- Do naturalnego barwienia mas szpachlowych
- Do uzyskiwania powierzchni o właściwościach marmuru i kamienia

Niskoemisyjny, wodorocieńczalny, akrylowy środek gruntujący, głęboko penetrujący.

- do stosowania na podłoża mineralne i organiczne
- do wzmocnienia kruszących, ale wciąż nośnych starych powłok oraz piaszczących się tynków
- do zmniejszenia porowatości tynków, płyt gipsowo-kartonowych, chłonnych podłoży typu beton komórkowy czy niewypalona cegła
- reguluje chłonność podłoża
- wzmacnia podłoże
- zapewnia dobrą przyczepność
- nie zawiera rozpuszczalników i plastifikatorów
- certyfikowany znak jakości TUV
- deklaracja zgodności NO. ECO – FR – 032
- deklaracja zgodności NO. ECO – CH – 020
- deklaracja środowiskowa produktu EPD – VDL – 20140166 – IBE1
- nie zawiera substancji wywołujących efekt foggingu
- możliwość rozcieńczenia wodą, w zależności od chłonności podłoża: maksymalne rozcieńczenie 1: 1 w proporcjach objętościowych
- bezbarwny

Kryterium	Norma	Wartość	Informacje
Gęstość	EN ISO 2811	1,0 g/cm ³	
Emisyjność			TUV – Certyfikat Nr. TM – 07/140714-3
Zużycie		0,10 – 0,40 l/m ²	
pH		ok. 8,0 do 9,5, 20 ° C	
Lepkość dynamiczna		ok. 2 mPa.s (20 ° C)	
Zawartość związków VOC	IEQ (Credit 4.2)	0 g/l (bez wody)	
Klasyfikacja substancji szkodliwych	GISCODE, EMICODE, RAL		BSW 20
Udział substancji mineralnych	NATUREPLUS/BAUBOOK	≥ 95%	
Udział substancji organicznych	NATUREPLUS/BAUBOOK	≤ 5%	
Lotne związki organiczne (substancje CMR)	EN ISO 17895		niewykrywalny
Wolny formaldehyd	VdL – RL 03	≤ 10 mg/kg	
Zawartość zmiękczacza	VdL – RL 01		nie zawiera plastifikatorów

Nanosić pędzlem lub metodą natryskową za pomocą urządzenia Inospray.
Gruntowanie nie może spowodować wytworzenia się na powierzchni błyszczącej warstwy.
Przy temperaturze powietrza i podłoża +20 ° C i wilgotności względnej 65 % następną warstwę nanosić po ok. 12 godzinach.
Zagruntowane powierzchnie można malować farbami do wewnątrz Sto.

Fototapeta na winylowej okleinie ściennej

Pomieszczenia: 0,02/ 0,07/ 0,08/ 0,19/ 0,20/ 0,21/ 0,34/ 0,43/ 0,54/ 0,62/ 0,71/ 1,12/ 1,15/ 1,16/ 1,17



4 - proponowany wzór fototapety

- Tapeta Winylowa o podłożu tekstylnym 460g/m² (wymiar rolki; 1,3 x 30 m)
- Produkt zawiera: Poli(chlorek winylu), podłoże tekstylne, bakteriostatyk (10, 10-oxybisfenoksyarsyna)
- Wydruk: Wielkoformatowy wydruk UV – rozdzielczość 1440 dpi
- Przeznaczenie: Stosowanie w budynkach użyteczności publicznej, obiektach służby zdrowia.
- Atest higieniczny
- Atest przeciwpożarowy
- Druk UV aktualnie najnowocześniejsze rozwiązanie w dziedzinie wielkoformatowego druku cyfrowego. Druk wykonywany jest bezpośrednio na materiale przy zastosowaniu atramentów utwardzanych na powierzchni podłoża za pomocą lamp UV co pozwala na utwardzenie druku i kapilarne nasiąkanie na całej powierzchni okleiny.
- Po zatwierdzeniu wzoru z inwestorem na etapie wykonawczym, zakup / opracowanie grafiki fototapety należy do wykonawcy

Blacha perforowana – wykończenie wewnętrzne ścian

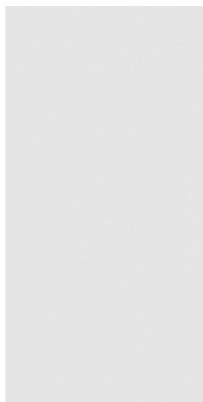
Pomieszczenia: 0,17/ 0,30/ 0,42/ 0,44/ 0,51/ 0,54



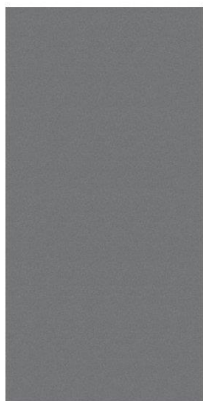
Wykonana z aluminium gr. 1,2 mm, klasa palności A-1, kolor matowy RAL 7035, konstrukcja niewidoczna, grubość kasetonów 50 mm, perforacja okrągła, panele standardowe 1200 x 2166 mm. Panele demontowalne.

Płytki ceramiczne ściennie

Pomieszczenia: 0,03/ 0,06A/ 0,08/ 0,10/ 0,22/ 0,23/ 0,25/ 0,26/ 0,27/ 0,28/ 0,49/ 0,50/ 0,64/ 0,71/ 0,72/ 0,73/ 0,76/ 0,77/ 0,88/ 1,04/ 1,08/ 1,10



plytka 30 x 60 cm

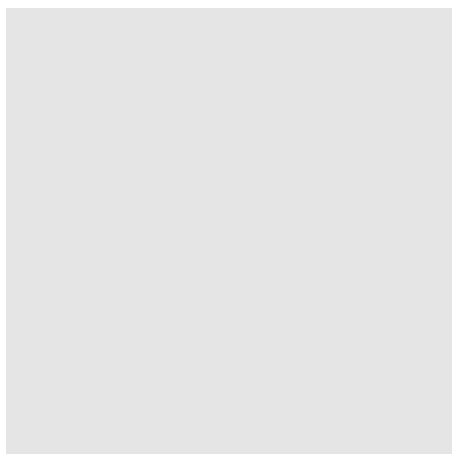


plytka 30 x 60 cm

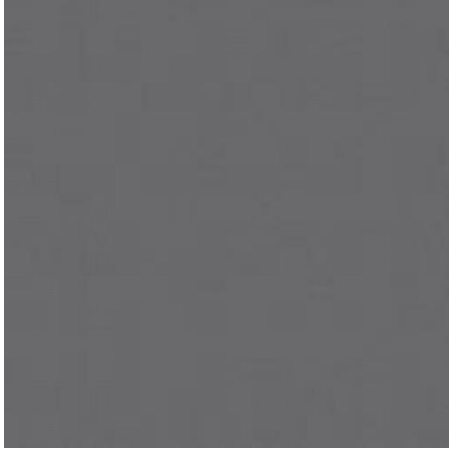
- płytki rektyfikowane wymiar roboczy 297x597 mm
- gres porcelanowy, szkliwiony, kolor biały lub ciemno szary wzór płytki monochromatyczny, jednobarwny, powierzchnia brokatująca z delikatną strukturą,
- nasiąkliwość poniżej 0,1%
- wytrzymałość na zginanie 45 N/mm²
- siła łamiąca 2500 N
- odporność na ścieranie klasa PEI IV
- odporność na plamienie klasa 5
- odporność chemiczna – GLA, GHA
- antypoślizgowość R9
- płytki mrozoodporna, odporna na pęknięcia włoskowate
- załączone zdjęcie wzoru (do akceptacji Architekta)

Płytki gres szkliwiony w kolorze białym i ciemnoszarym, o wymiarach ok 600x600 mm

Pomieszczenia: 0,09/ 0,11/ 0,12/ 0,13/ 0,14/ 0,15/ 0,16/ 0,65/ 0,66/ 0,67/ 0,68/ 0,79/ 0,80/ 0,81/ 0,82/ 1,05/ 1,06/ 1,07/ 1,09



plytka 30 x 60 cm



plytka 30 x 60 cm

- płytki rektyfikowana wymiar roboczy 597x597 mm
- gres porcelanowy, szkliwiony, kolor biały lub ciemno szary wzór płytki monochromatyczny, jednobarwny, powierzchnia brokatująca z delikatną strukturą,
- nasiąkliwość poniżej 0,1%
- wytrzymałość na zginanie 45 N/mm²
- siła łamiąca 2500 N
- odporność na ścieranie klasa PEI IV
- odporność na płamienie klasa 5
- odporność chemiczna – GLA, GHA
- antypoślizgowość R9
- płytki mrozoodporna, odporna na pęknięcia włoskowate
- załączone zdjęcie wzoru (do akceptacji Architekta)

Płyta ochronna akrylowo - żywiczna w kolorze antracyt

Pomieszczenia: 0,29/ 0,36/ 0,48/ 0,59/ 0,60/ 0,61/ 0,84

Tworzywo na bazie żywicy akrylo – winylowych modyfikowanych przeciwuderzeniowo, wyposażony w stabilizatory UV i środki przeciw palne. Płyty ochronne na bazie modyfikowanych żywicy akrylo – winylowych zapewniają wysoką odporność na uderzenia oraz zarysowania. Próby w warunkach normalnego użytkowania wykazały odporność na uderzenie o masie 250kg przy prędkości 5km/h. Kolor zbliżony do RAL 7004 oraz RAL 9016



Rozrzerzalność pod wpływem ciepła	0,07mm/1m/st.C
Atest higieniczny	tak
Klasyfikacja ogniowa	B-s2-d0
Odporność na działanie środków chemicznych	odporny na większość
rozpuszczonych kwasów, ługów i wodnych, roztworów soli, olejów mineralnych, roślinnych, parafinowych, betadynę, alkohole, esencje, węglowodory alifatyczne, formalinę (koncentrat 40%) i na kwasy tłuszczowe	
Wymiar arkuszy	1300x3000mm
Grubość	0,8mm
Barwione w masie	tak

Okładzina ścienna lub wykończenie ścian według projektu technologii dla funkcji obiektu

Pomieszczenia: 0,24/ 0,3// 0,47/ 0,55/ 0,56/ 0,57/ 0,63/ 0,70/ 0,85/ 0,90/ 0,91/ 0,92

Dźwiękochłonne panele ściennie

Pomieszczenia: 1,11/ 1,12/ 1,15/ 1,16/ 1,17

Panele koloru białego

W celu zapewnienia optymalnej akustyki wewnątrz należy zastosować panele ściennie o praktycznym współczynniku pochłaniania dźwięku nie gorszym niż:

d [mm]	c.w.k. [mm]	α_p Praktyczny współczynnik pochłaniania					
		125 Hz	250 Hz	500 Hz	1000 Hz	2000 Hz	4000 Hz
40	43	0,20	0,75	1,00	1,00	1,00	1,00

c.w.k. – całkowita wysokość konstrukcyjna (43mm – montaż bezpośredni)

W celu zminimalizowania negatywnego wpływu na środowisko, stosowane panele ściennie powinny:

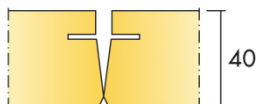
- wykorzystywać min. 70% surowca pochodzącego z recyklingu

W celu ograniczenia źródła zanieczyszczenia powietrza we wnętrzach, należy stosować:

- materiały spełniające wymagania VOC klasy A+ (gdzie VOC oznacza Lotne Związki Organiczne)

Powyższe parametry powinny być potwierdzone stosownymi niezależnymi badaniami.

Panel ścienny z systemową konstrukcją nośną. System składa się z płyt ze sprasowanej wełny szklanej o łącznej przybliżonej wadze 5,0 kg/m². Panele są przeznaczone do demontażu.

Produkt referencyjny**Właściwości użytkowe:**

- kolor paneli (wg NCS)
 - materiał rdzenia paneli
 - grubość paneli
 - wymiary paneli
 - utrzymanie w czystości
- dostępne w 13 kolorach:
wełna szklana
40 mm
2700x600 mm
możliwość odkurzania ręcznego i maszynowego
raz w tygodniu

Parametry techniczne

- klasyfikacja ogniowa (wg klas)
co najmniej **A2-s1, d0**
 - stosowane w pomieszczeniach o wilgotności względnej powietrza
 - stosować systemową konstrukcję Connect wg wskazań projektowych:
- wg klasy A
Thinline, WP

Wszystkie parametry techniczne potwierdzone aprobatą techniczną ITB oraz atestem higienicznym na płyty wraz z konstrukcją

Ścianki HPL

- Płyta HPL 12 mm
- Wysokość całkowita 2010 mm
- Prześwit nad podłogą 150 mm
- Zawias ze stali nierdzewnej montowany do wąskiej krawędzi płyty samodomykacz grawitacyjny
- Wspornik – wykończenie stal nierdzewna, montowany do płyty, zakres regulacji +/- 20 mm (17-19 cm), montowany do boku płyty
- Zamkopochwyty – wykończenie stal nierdzewna, możliwość zastosowania klamki, awaryjne otwieranie

Przegrody międzypisuarowe

- Wykonane z płyty HPL koloru szarego
- Grubość płyty HPL 2 cm
- Wymiary 40 x 80 cm
- Podpierane od dołu stopką – stal nierdzewna, montowana do płyty, zakres regulacji +/- 20 mm (17-19 cm), montowany do boku płyty

Błaty pod umywalki

- Płyta nośna: płyta melaminowana gr. 36 mm
- Materiał wierzchni: laminat zgodnie z normą EN 438
- Grubość laminatu: laminat CPL o gr. 0,6 mm
- Tolerancja grubości $\pm 0,4$ mm.
- Kąty łączenia blatów 45 stopni

Rolety

Montaż za pomocą wkrętów do ślusarki / stolarki

Kolor obudowy biały

Prowadnice z aluminium 37 mm szerokości w kolorze obudowy

Tkanina gładka, 100 % poliestr, gr. 230 gr

Zaciemnienie 60 %

Balustrady i pochwyt

Pochwyty balustrady rura stalowa nierdzewna 42,4 mm gr. 2,0 mm, element słupka rura stalowa nierdzewna 25 mm, gr. 3,2 mm, wypełnienie między słupkami blacha aluminiowa perforowana gr. 1,2 mm, perforacja okrągła. Wykończone rozetami osłaniającymi 80 mm, gr 5,0 mm.

POŁĄCZENIA MATERIAŁÓW WYKOŃCZENIOWYCH

Wszystkie połączenia pomiędzy materiałami wykończeniowymi należy wykonać w sposób szczelny i na gładko, na połączeniu posadzki ze ścianą, przy posadzkach zapewnić cokół min.10cm.

UWAGI OGÓLNE

Zamówienie materiałów wykończeniowych ścian oraz posadzek konkretnego producenta winno być poprzedzone ostateczną akceptacją kolorów i wzorów wymienionych w opisie aranżacji wnętrz. Decyzja o akceptacji należy do architekta / inwestora i następuje po przedłożeniu próbek materiałów wymienionych w niniejszym opracowaniu.

Zamówienie poszczególnych elementów umeblowania winno być poprzedzone ostateczną akceptacją kolorystyki i struktury płyt meblowych, tkanin obiciowych i części konstrukcyjnych, scharakteryzowanych w opisie aranżacji wnętrz.

Decyzja o akceptacji należy do architekta / inwestora i następuje po przedłożeniu próbek materiałów wymienionych w niniejszym opracowaniu.

Meble stanowiące wyposażenie obiektu powinny być dostosowane do wymagań ergonomicznych osób z nich korzystających i powinny posiadać wszystkie niezbędne certyfikaty, a także oznakowanie CE.

Ewentualne zmiany zaprojektowanych wzorów oraz kolorów sprecyzowanych w niniejszym opisie wymagają uprzedniej konsultacji oraz zgody projektanta.

Wszystkie użyte materiały i wyroby budowlane powinny posiadać certyfikaty dopuszczające do stosowania, certyfikaty, aprobaty i atesty higieniczne.

Rysunki stanowią część pełnobrańowego projektu, należy je rozpatrywać łącznie z projektami branżowymi i opisami technicznymi. Podane wymiary należy sprawdzić na budowie.

UWAGA:

W związku z zapisami Prawa Zamówień Publicznych art. 29 ust. 3 oraz art. 30 ust.4 ustawy z dnia 29 stycznia 2004 r. Prawo Zamówień Publicznych (t.j. Dz. U. z 2017 r. poz. 1579):

art. 29 ust. 3 – Przedmiotu zamówienia nie można opisywać przez wskazanie znaków towarowych, patentów lub pochodzenia, źródła lub szczególnego procesu, który charakteryzuje produkty lub usługi dostarczane przez konkretnego wykonawcę, jeżeli mogłoby to doprowadzić do uprzywilejowania lub wyeliminowania niektórych wykonawców, lub produktów, chyba że jest uzasadnione specyfiką przedmiotu zamówienia i zamawiający nie może odpisać przedmiotu zamówienia za pomocą dostatecznie dokładnych określeń a wskazaniu takiemu towarzyszą wyrazy „lub równoważny”

art. 30 ust.4 - Opisując przedmiot zamówienia poprzez odniesienie do norm, europejskich ocen technicznych, aprobat, specyfikacji technicznych i systemów referencji technicznych, o których mowa w ust. 1 pkt 2 i ust. 3, zamawiający jest obowiązany wskazać że dopuszcza rozwiązania równoważne opisywanym, a odniesieniu takiemu towarzyszą wyrazy „lub równoważny”

Powołując się na powyższe przepisy, wszystkie zapisy norm, ustaw i aprobat, należy stosować zgodnie z powyższym zapisem Prawa Zamówień Publicznych i można stosować przepisy równoważne.

Opracowanie:

mgr inż. arch. Agnieszka Biskup